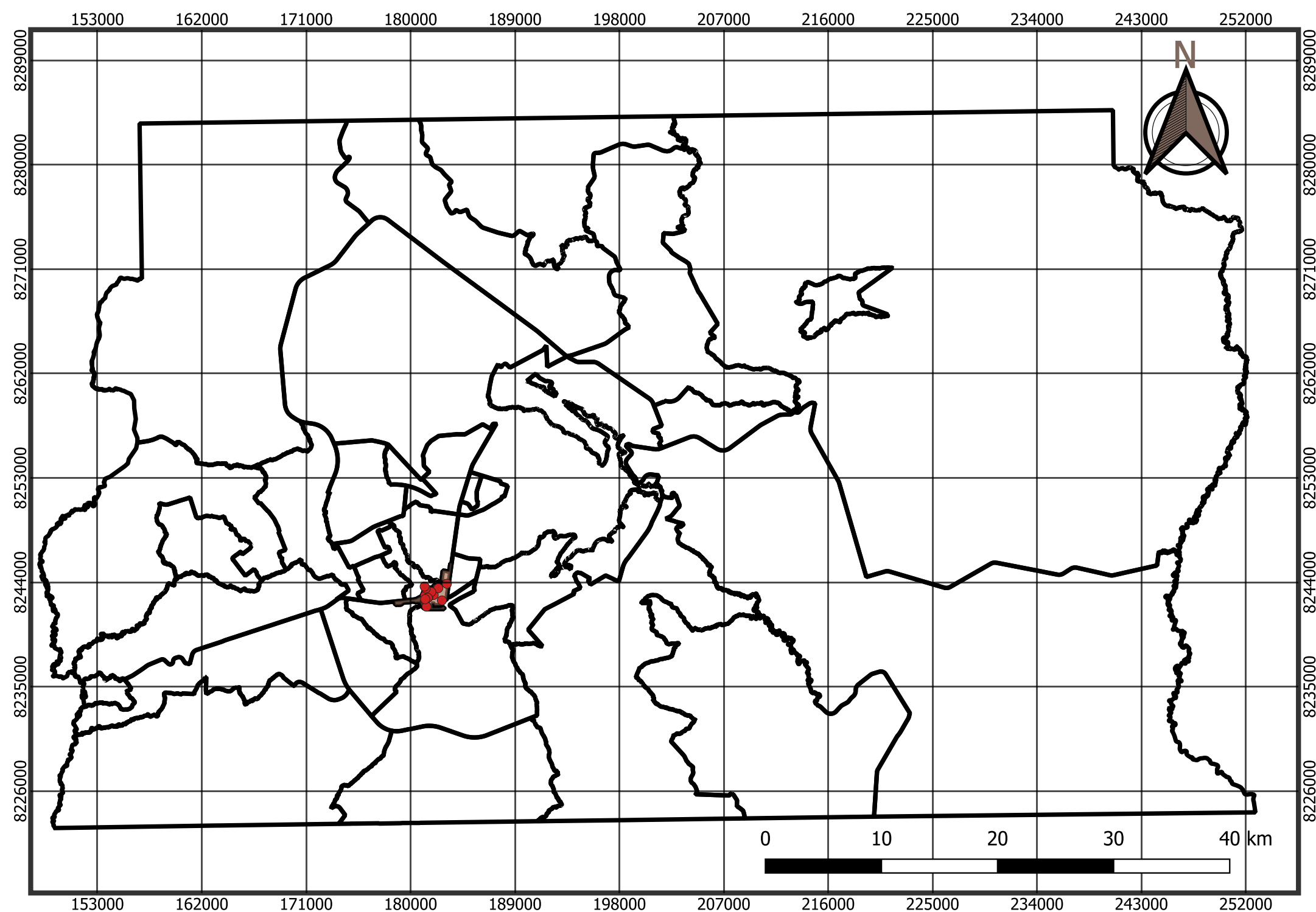




GOVERNO DO DISTRITO FEDERAL
SECRETARIA DE ESTADO DE EDUCAÇÃO
SUBSECRETARIA DE PLANEJAMENTO, ACOMPANHAMENTO E AVALIAÇÃO
DIRETORIA DE INFORMAÇÕES EDUCACIONAIS
GERÊNCIA DE ESTUDO E TRATAMENTO DAS INFORMAÇÕES E ESTATÍSTICAS EDUCACIONAIS
UNIDADE DE INFORMAÇÃO E SUPERVISÃO

Mapa de escolas_ NUCELO BANDEIRANTE CRE NÚCLEO BANDEIRANTE



LEGENDA:

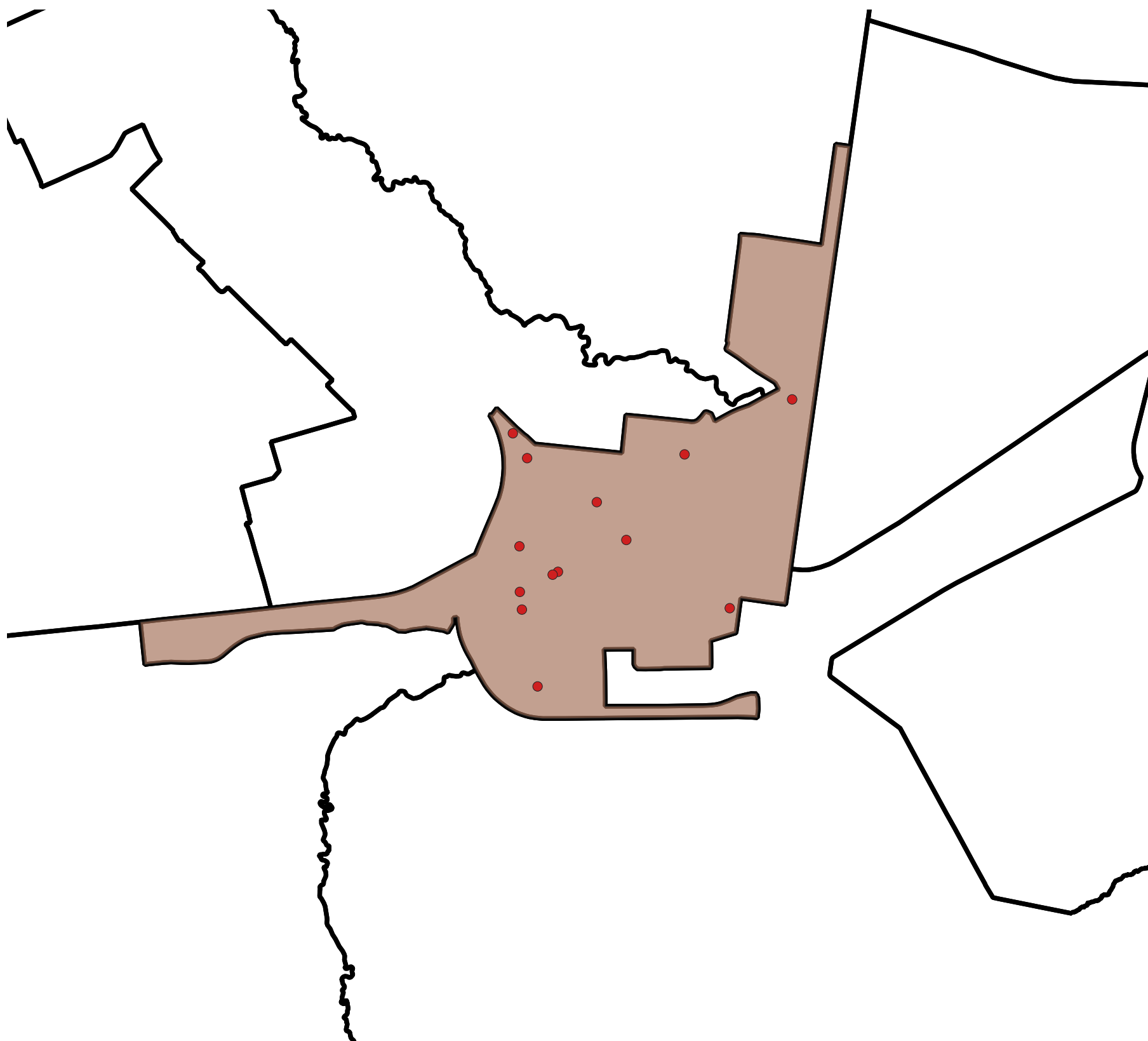
- escolas- nucleo bandeirante
- RA_Nucleo Bandeirante
- regioes_administrativas

Elaboração cartográfica: Camilly R. Barbosa (2023).
Fontes: Regiões administrativas :
<https://www.geoportal.seduh.df.gov.br/geoportal/>
Dados do censo escolar.
Sistema de Coordenadas Planas, projeção UTM
fuso 23 Sul, datum SIRGAS 2000.



GOVERNO DO DISTRITO FEDERAL
SECRETARIA DE ESTADO DE EDUCAÇÃO
SUBSECRETARIA DE PLANEJAMENTO, ACOMPANHAMENTO E AVALIAÇÃO
DIRETORIA DE INFORMAÇÕES EDUCACIONAIS
GERÊNCIA DE ESTUDO E TRATAMENTO DAS INFORMAÇÕES E ESTATÍSTICAS EDUCACIONAIS
UNIDADE DE INFORMAÇÃO E SUPERVISÃO

Mapa de escolas_ Plano Piloto CRE Plano piloto



CRE	CO_ENTIDAD	NO_ENTIDAD
NÚCLEO BANDEIRANTE	53007034	CAIC JUSCELINO KUBITSCHK
NÚCLEO BANDEIRANTE	53007042	CEF 01 DO NUCLEO BANDEIRANTE
NÚCLEO BANDEIRANTE	53007069	CEF METROPOLITANA
NÚCLEO BANDEIRANTE	53007077	CEM URSO BRANCO
NÚCLEO BANDEIRANTE	53007123	EC 03 DO NUCLEO BANDEIRANTE
NÚCLEO BANDEIRANTE	53007131	EC 04 DO NUCLEO BANDEIRANTE
NÚCLEO BANDEIRANTE	53007140	EC 05 DO NUCLEO BANDEIRANTE
NÚCLEO BANDEIRANTE	53007204	CEI DO NUCLEO BANDEIRANTE
NÚCLEO BANDEIRANTE	53016742	CIL 01 DO NUCLEO BANDEIRANTE
NÚCLEO BANDEIRANTE	53018842	EPAR DA NATUREZA E ESPORTE
NÚCLEO BANDEIRANTE	53012399	CR IRMA ELVIRA
NÚCLEO BANDEIRANTE	53012585	LAR EDUCANDARIO NOSSA SENHORA MONT SERRAT
NÚCLEO BANDEIRANTE	53015835	C DE EDUC INF E ASSISTENCIA SOCIAL LEO TIGRE PETER

Elaboração cartográfica: Camilly R. Barbosa (2023).
Fontes: Regiões administrativas :
<https://www.geoportal.seduh.df.gov.br/geoportal/>
Dados do censo escolar.
Sistema de Coordenadas Planas, projeção UTM
fuso 23 Sul, datum SIRGAS 2000.