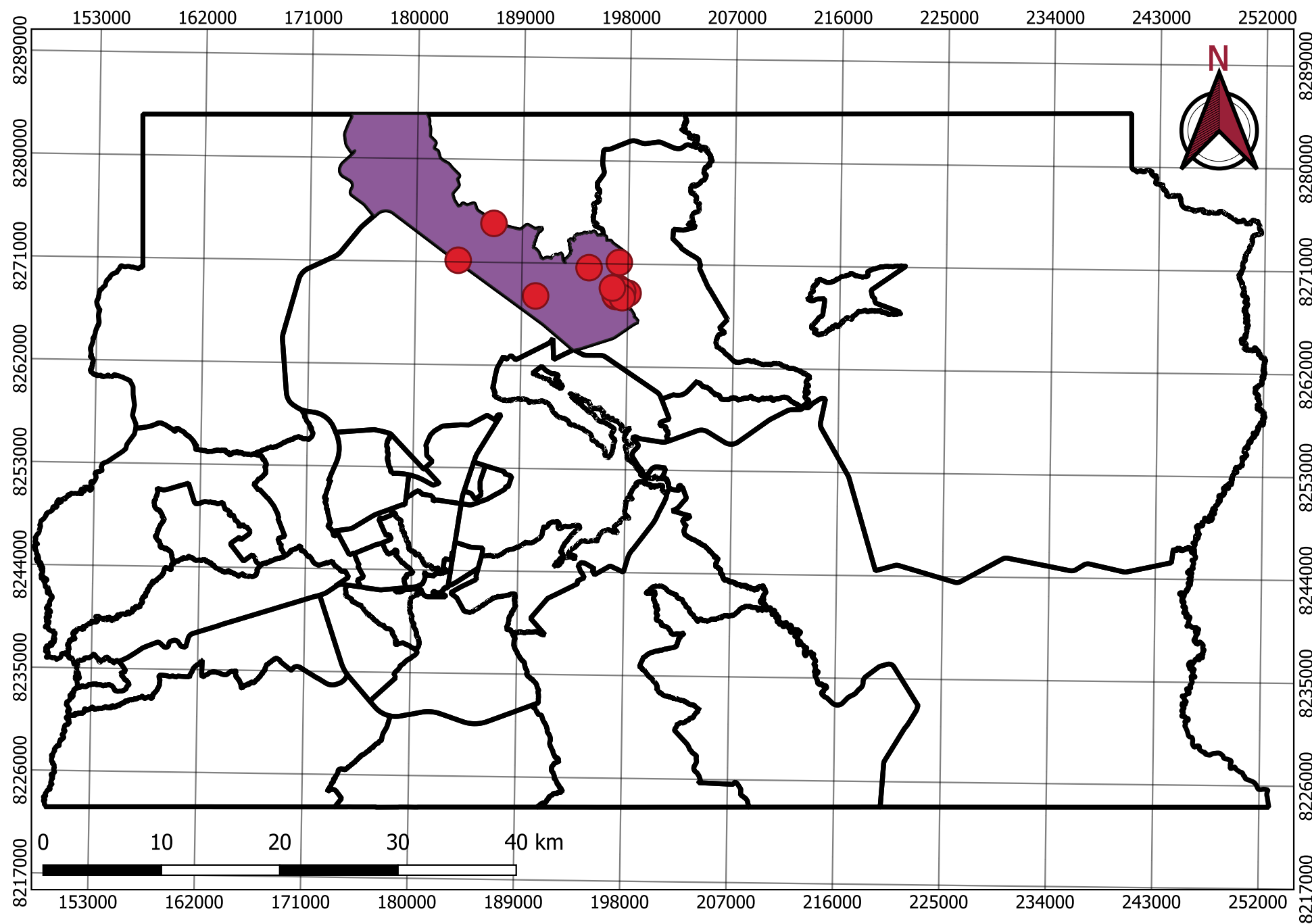




GOVERNO DO DISTRITO FEDERAL
SECRETARIA DE ESTADO DE EDUCAÇÃO
SUBSECRETARIA DE PLANEJAMENTO, ACOMPANHAMENTO E AVALIAÇÃO
DIRETORIA DE INFORMAÇÕES EDUCACIONAIS
GERÊNCIA DE ESTUDO E TRATAMENTO DAS INFORMAÇÕES E ESTATÍSTICAS EDUCACIONAIS
UNIDADE DE INFORMAÇÃO E SUPERVISÃO

Mapa de escolas_ SOBRADINHO II CRE SOBRADINHO



LEGENDA:

- escola_sobradinho II
- RA_Sobradinho II
- regioes_administrativas

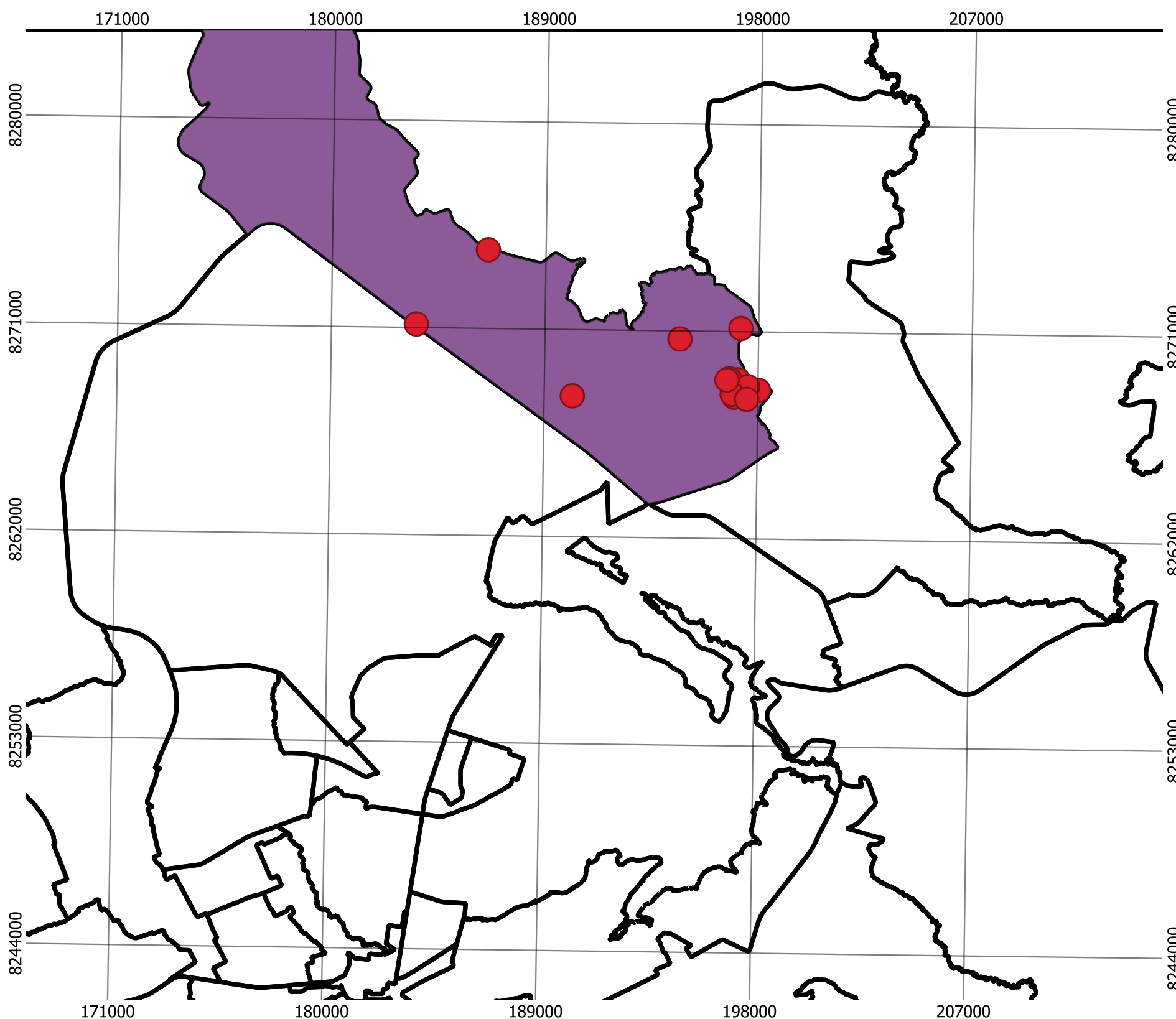
CRE	CO_ENTIDAD	NO_ENTIDAD
SOBRADINHO	53005309	CAIC JULIA KUBITSCHKEK DE OLIVEIRA
SOBRADINHO	53005686	EC 13 DE SOBRADINHO
SOBRADINHO	53005694	EC BOA VISTA
SOBRADINHO	53005740	CED PROF CARLOS RAMOS MOTA
SOBRADINHO	53005759	EC MORRO DO SANSÃO
SOBRADINHO	53012038	CEF 07 DE SOBRADINHO
SOBRADINHO	53012542	CEM 04 DE SOBRADINHO
SOBRADINHO	53013492	EC BASEVI
SOBRADINHO	53013514	EC 14 DE SOBRADINHO
SOBRADINHO	53013522	CEF 08 DE SOBRADINHO
SOBRADINHO	53017412	CEF 09 DE SOBRADINHO
SOBRADINHO	53068041	EC 17 DE SOBRADINHO
SOBRADINHO	53015797	CEPI FLOR DE LIS

Elaboração cartográfica: Camilly R. Barbosa (2023).
Fontes: Regiões administrativas : <https://www.geoportal.seduh.df.gov.br/geoportal/> Dados do censo escolar.
Sistema de Coordenadas Planas, projeção UTM fuso 23 Sul, datum SIRGAS 2000.



GOVERNO DO DISTRITO FEDERAL
SECRETARIA DE ESTADO DE EDUCAÇÃO
SUBSECRETARIA DE PLANEJAMENTO, ACOMPANHAMENTO E AVALIAÇÃO
DIRETORIA DE INFORMAÇÕES EDUCACIONAIS
GERÊNCIA DE ESTUDO E TRATAMENTO DAS INFORMAÇÕES E ESTATÍSTICAS EDUCACIONAIS
UNIDADE DE INFORMAÇÃO E SUPERVISÃO

Mapa de escolas_ SOBRADINHO II CRE SOBRADINHO



CRE	CO_ENTIDAD	NO_ENTIDAD
SOBRADINHO	53005309	CAIC JULIA KUBITSCHK DE OLIVEIRA
SOBRADINHO	53005686	EC 13 DE SOBRADINHO
SOBRADINHO	53005694	EC BOA VISTA
SOBRADINHO	53005740	CED PROF CARLOS RAMOS MOTA
SOBRADINHO	53005759	EC MORRO DO SANSÃO
SOBRADINHO	53012038	CEF 07 DE SOBRADINHO
SOBRADINHO	53012542	CEM 04 DE SOBRADINHO
SOBRADINHO	53013492	EC BASEVI
SOBRADINHO	53013514	EC 14 DE SOBRADINHO
SOBRADINHO	53013522	CEF 08 DE SOBRADINHO
SOBRADINHO	53017412	CEF 09 DE SOBRADINHO
SOBRADINHO	53068041	EC 17 DE SOBRADINHO
SOBRADINHO	53015797	CEPI FLOR DE LIS

Elaboração cartográfica: Camilly R. Barbosa (2023).
Fontes: Regiões administrativas :
<https://www.geoportal.seduh.df.gov.br/geoportal/> Dados do censo escolar. Sistema de Coordenadas Planas, projeção UTM fuso 23 Sul, datum SIRGAS 2000.