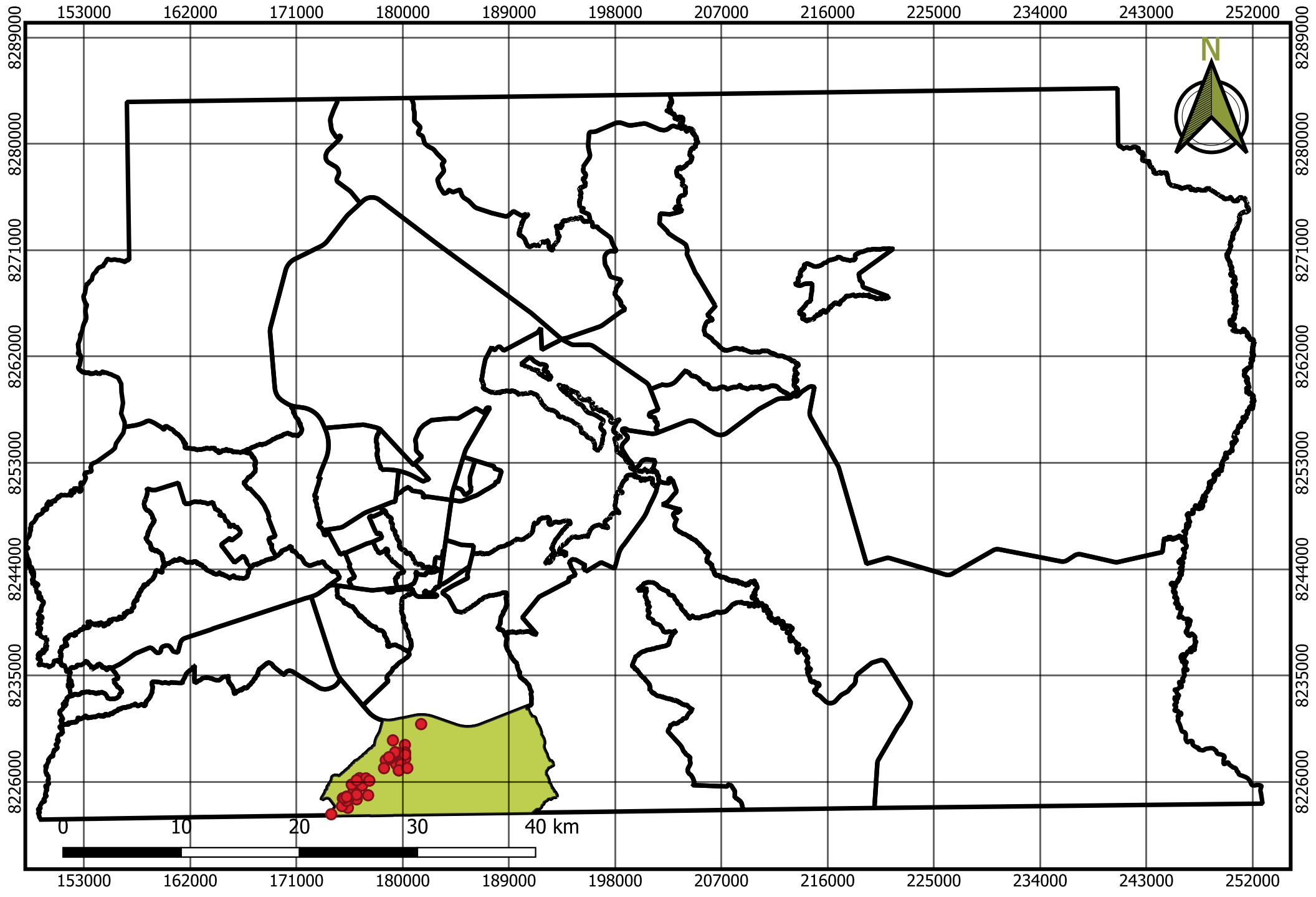




GOVERNO DO DISTRITO FEDERAL  
SECRETARIA DE ESTADO DE EDUCAÇÃO  
SUBSECRETARIA DE PLANEJAMENTO, ACOMPANHAMENTO E AVALIAÇÃO  
DIRETORIA DE INFORMAÇÕES EDUCACIONAIS  
GERÊNCIA DE ESTUDO E TRATAMENTO DAS INFORMAÇÕES E ESTATÍSTICAS EDUCACIONAIS  
UNIDADE DE INFORMAÇÃO E SUPERVISÃO

## Mapa de escolas\_ Santa Maria CRE Santa Maria



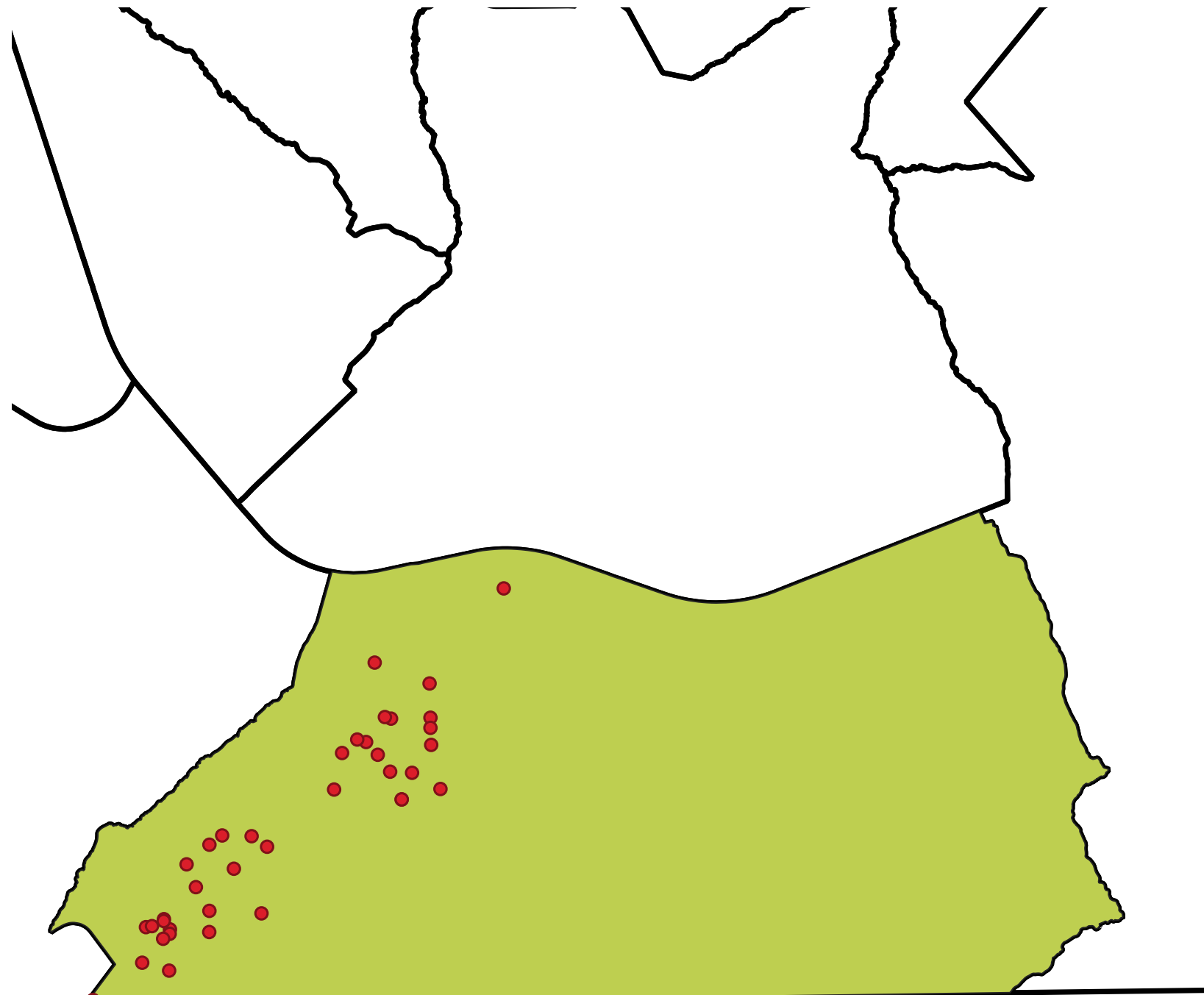
### LEGENDA:

- escola- santa maria
- RA\_Santa Maria
- regioes\_administrativas

Elaboração cartográfica: Camilly R. Barbosa (2023).  
Fontes: Regiões administrativas :  
<https://www.geoportal.seduh.df.gov.br/geoportal/>  
Dados do censo escolar.  
Sistema de Coordenadas Planas, projeção UTM fuso 23 Sul, datum SIRGAS 2000.

# Mapa de escolas\_ Santa Maria

## CRE Santa Maria



| CRE         | CO_ENTIDAD | NO_ENTIDAD   |
|-------------|------------|--|
| GAMA        | 53002474   | CED GESNER TEIXEIRA                                  |
| SANTA MARIA | 53009649   | CAIC ALBERT SABIN                                    |
| SANTA MARIA | 53009657   | CAIC SANTA MARIA                                     |
| SANTA MARIA | 53009665   | CEF 308 DE SANTA MARIA                               |
| SANTA MARIA | 53009673   | EC 206 DE SANTA MARIA                                |
| SANTA MARIA | 53009681   | EC 116 DE SANTA MARIA                                |
| SANTA MARIA | 53009690   | CEF 316 DE SANTA MARIA                               |
| SANTA MARIA | 53009703   | EC 203 DE SANTA MARIA                                |
| SANTA MARIA | 53009711   | CEF SARGENTO LIMA                                    |
| SANTA MARIA | 53009851   | CEF 213 DE SANTA MARIA                               |
| SANTA MARIA | 53009878   | CEF 403 DE SANTA MARIA                               |
| SANTA MARIA | 53010000   | CED 416 DE SANTA MARIA                               |
| SANTA MARIA | 53011503   | CEF 209 DE SANTA MARIA                               |
| SANTA MARIA | 53011511   | EC 218 DE SANTA MARIA                                |
| SANTA MARIA | 53012054   | CEF SANTOS DUMONT                                    |
| SANTA MARIA | 53012062   | CEF 201 DE SANTA MARIA                               |
| SANTA MARIA | 53012569   | CEI 210 DE SANTA MARIA                               |
| SANTA MARIA | 53012593   | CEF 103 DE SANTA MARIA                               |
| SANTA MARIA | 53012607   | CEM 417 DE SANTA MARIA                               |
| SANTA MARIA | 53012615   | CEI 416-516 DE SANTA MARIA                           |
| SANTA MARIA | 53012623   | CEM 404 DE SANTA MARIA                               |
| SANTA MARIA | 53013336   | CEE 01 DE SANTA MARIA                                |
| SANTA MARIA | 53013565   | EC 215 DE SANTA MARIA                                |
| SANTA MARIA | 53014235   | EC 100 DE SANTA MARIA                                |
| SANTA MARIA | 53014294   | CEF 418 DE SANTA MARIA                               |
| SANTA MARIA | 53014561   | JI 116 DE SANTA MARIA                                |
| SANTA MARIA | 53015770   | CEI 203 DE SANTA MARIA                               |
| SANTA MARIA | 53016408   | CIL 01 DE SANTA MARIA                                |
| SANTA MARIA | 53068181   | CED 310 DE SANTA MARIA                               |
| SANTA MARIA | 53068190   | EC 01 DO PORTO RICO                                  |
| SANTA MARIA | 3          | CEP - ESC TÉCNICA DE SANTA MARIA (CEP-ETSM)          |
| GAMA        | 53012690   | C DE CONVIVENCIA E EDUC INF SAGRADA FAMILIA          |
| SANTA MARIA | 53015940   | CEPI ANGELINS  |
| SANTA MARIA | 53016157   | CEPI CORUJINHA-DO-CERRADO                            |
| SANTA MARIA | 53016165   | CEPI CURIO   |
| SANTA MARIA | 53016424   | CEPI BURITI  |
| SANTA MARIA | 53016750   | CEPI ARARAUNA  |
| GAMA        | 53054016   | C DE CONVIVENCIA E EDUC INF MARIA MAE DA PROVIDENCIA |

Elaboração cartográfica: Camilly R. Barbosa (2023).  
 Fontes: Regiões administrativas :  
<https://www.geoportal.seduh.df.gov.br/geoportal/>  
 Dados do censo escolar.  
 Sistema de Coordenadas Planas, projeção UTM fuso  
 23 Sul, datum SIRGAS 2000.