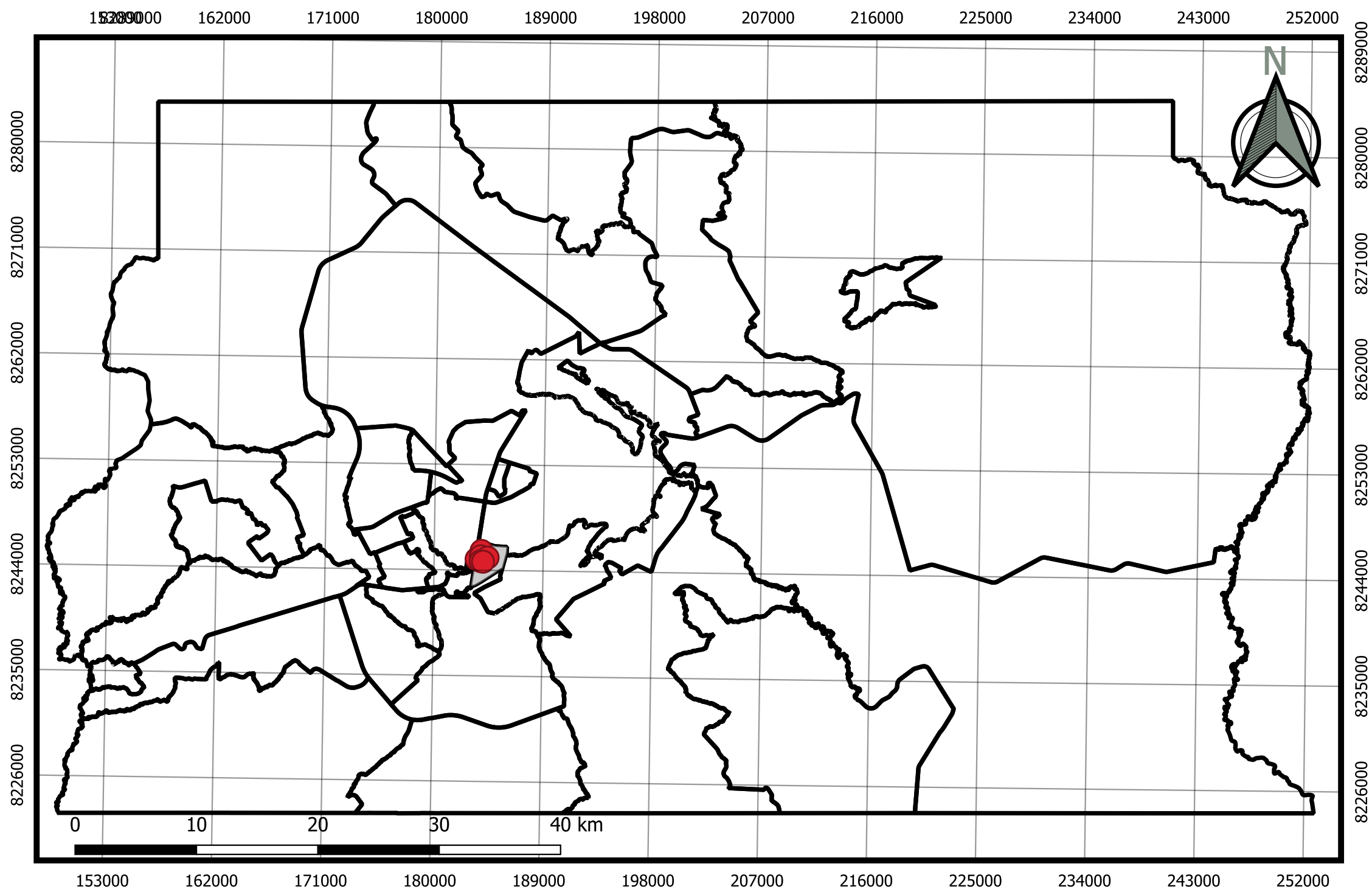




GOVERNO DO DISTRITO FEDERAL  
SECRETARIA DE ESTADO DE EDUCAÇÃO  
SUBSECRETARIA DE PLANEJAMENTO, ACOMPANHAMENTO E AVALIAÇÃO  
DIRETORIA DE INFORMAÇÕES EDUCACIONAIS  
GERÊNCIA DE ESTUDO E TRATAMENTO DAS INFORMAÇÕES E ESTATÍSTICAS EDUCACIONAIS  
UNIDADE DE INFORMAÇÃO E SUPERVISÃO

## Mapa de escolas\_Candangolândia CRE Nucleo Bandeirante



### LEGENDA:

-  escolas- candangolandia
-  RA\_Candangolandia
-  regioes\_administrativas

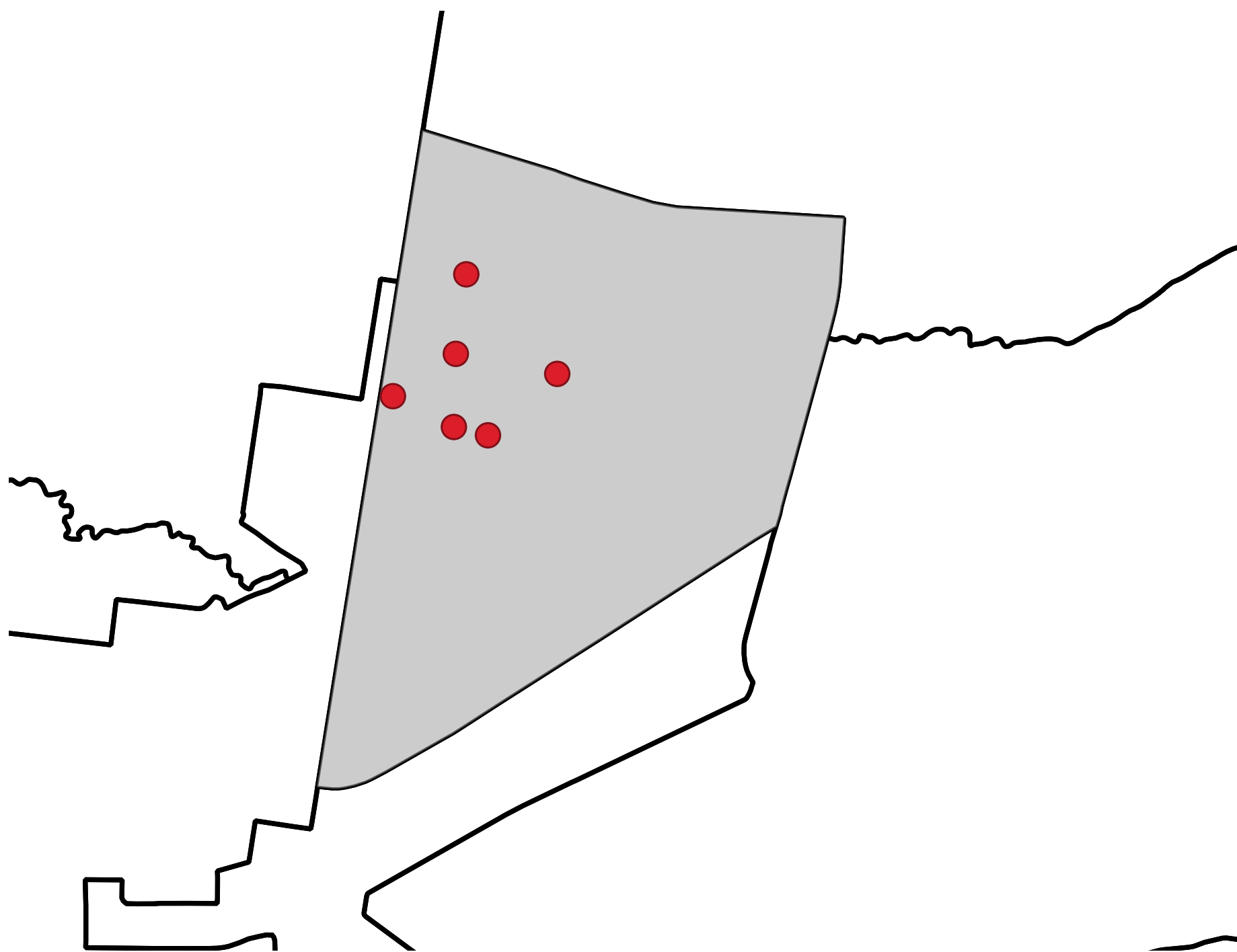
Elaboração cartográfica: Camilly R. Barbosa (2023).  
Fontes: Regiões administrativas :  
<https://www.geoportal.seduh.df.gov.br/geoportal/>  
Dados do censo escolar.  
Sistema de Coordenadas Planas, projeção UTM fuso  
23 Sul, datum SIRGAS 2000.



GOVERNO DO DISTRITO FEDERAL  
SECRETARIA DE ESTADO DE EDUCAÇÃO  
SUBSECRETARIA DE PLANEJAMENTO, ACOMPANHAMENTO E AVALIAÇÃO  
DIRETORIA DE INFORMAÇÕES EDUCACIONAIS  
GERÊNCIA DE ESTUDO E TRATAMENTO DAS INFORMAÇÕES E ESTATÍSTICAS EDUCACIONAIS  
UNIDADE DE INFORMAÇÃO E SUPERVISÃO

## Mapa de escolas\_Candangolândia

### CRE Plano piloto



CRE	CO_ENTIDAD	NO_ENTIDAD
NÚCLEO BANDEIRANTE	53009312	CEF 01 DA CANDANGOLANDIA
NÚCLEO BANDEIRANTE	53009320	EC 01 DA CANDANGOLANDIA
NÚCLEO BANDEIRANTE	53009339	EC 02 DA CANDANGOLANDIA
NÚCLEO BANDEIRANTE	53012151	CEI DA CANDANGOLANDIA
NÚCLEO BANDEIRANTE	53051009	CEM JULIA KUBITSCHK
NÚCLEO BANDEIRANTE	53060008	CR CANTINHO DE VOCE

Elaboração cartográfica: Camilly R. Barbosa (2023).  
Fontes: Regiões administrativas :  
<https://www.geoportal.seduh.df.gov.br/geoportal/>  
Dados do censo escolar.  
Sistema de Coordenadas Planas, projeção UTM fuso 23 Sul,  
datum SIRGAS 2000.