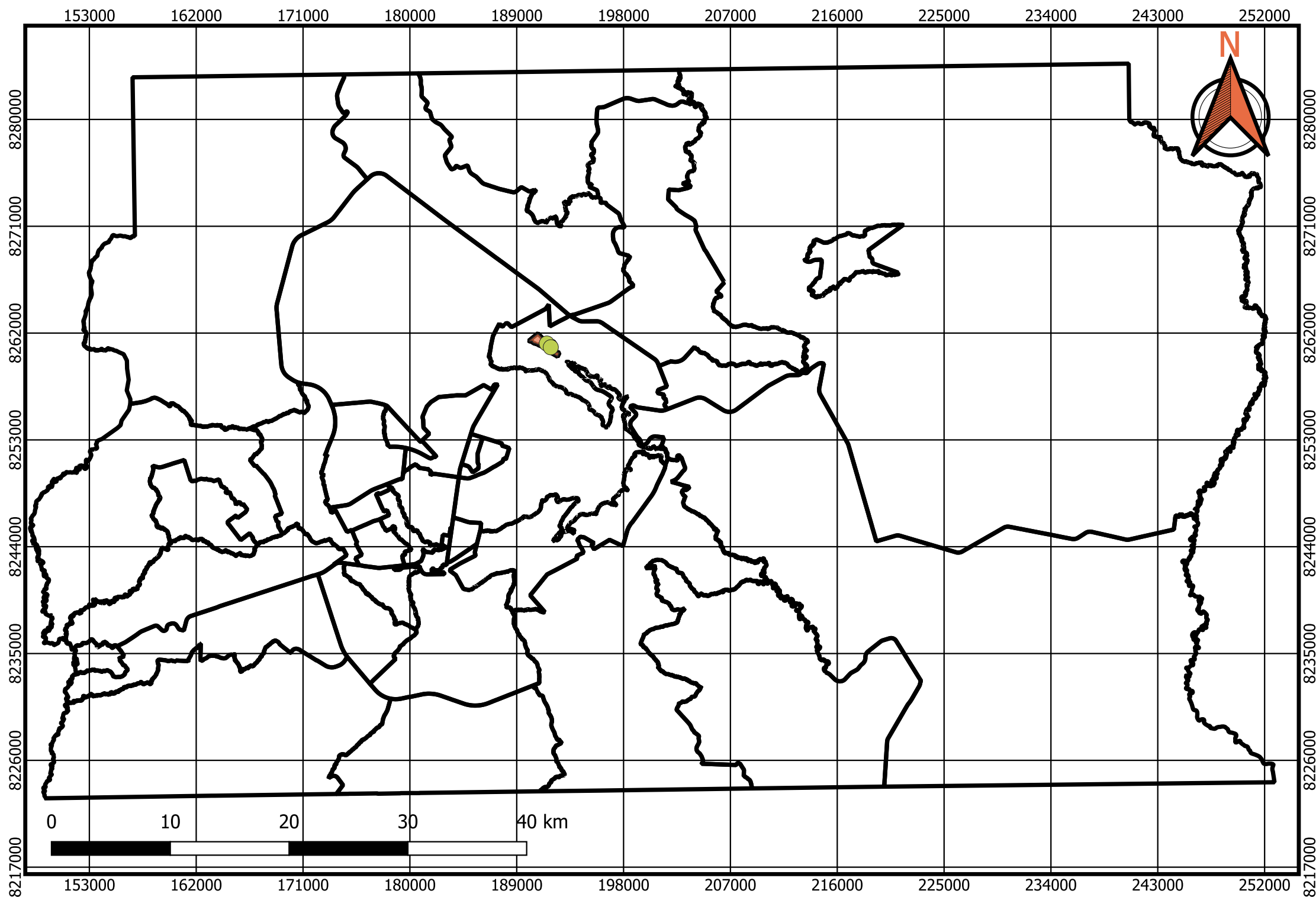




GOVERNO DO DISTRITO FEDERAL
SECRETARIA DE ESTADO DE EDUCAÇÃO
SUBSECRETARIA DE PLANEJAMENTO, ACOMPANHAMENTO E AVALIAÇÃO
DIRETORIA DE INFORMAÇÕES EDUCACIONAIS
GERÊNCIA DE ESTUDO E TRATAMENTO DAS INFORMAÇÕES E ESTATÍSTICAS EDUCACIONAIS
UNIDADE DE INFORMAÇÃO E SUPERVISÃO

Mapa de escolas_ VARJÃO CRE Plano piloto



LEGENDA:

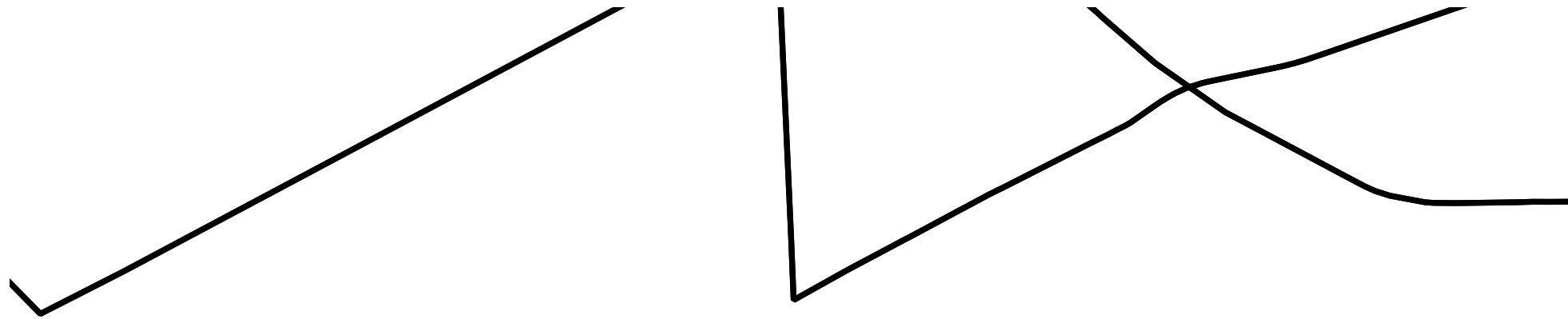
- escolas- varjão
- RA_Varjão
- regioes_administrativas

Elaboração cartográfica: Camilly R. Barbosa (2023).
Fontes: Regiões administrativas :
<https://www.geoportal.seduh.df.gov.br/geoportal/>
Dados do censo escolar.
Sistema de Coordenadas Planas, projeção UTM
fuso 23 Sul, datum SIRGAS 2000.

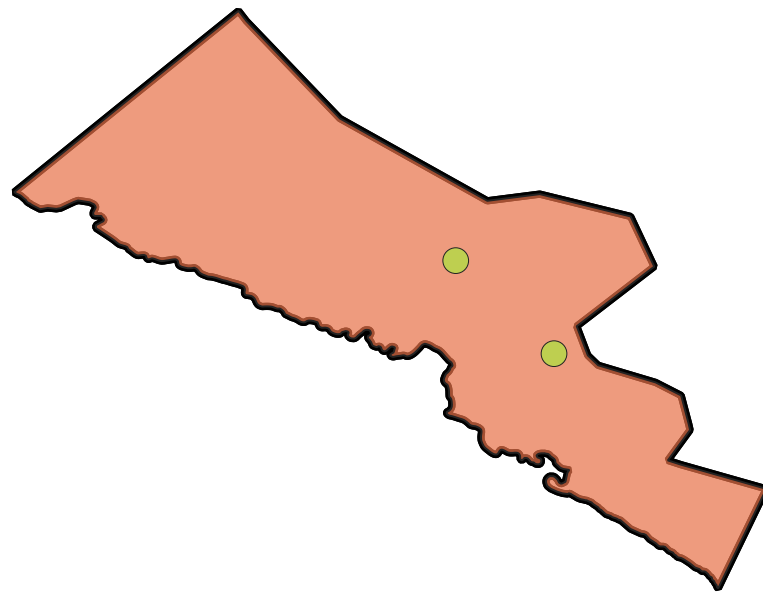


GOVERNO DO DISTRITO FEDERAL
SECRETARIA DE ESTADO DE EDUCAÇÃO
SUBSECRETARIA DE PLANEJAMENTO, ACOMPANHAMENTO E AVALIAÇÃO
DIRETORIA DE INFORMAÇÕES EDUCACIONAIS
GERÊNCIA DE ESTUDO E TRATAMENTO DAS INFORMAÇÕES E ESTATÍSTICAS EDUCACIONAIS
UNIDADE DE INFORMAÇÃO E SUPERVISÃO

Mapa de escolas_ VARJÃO CRE Plano piloto



CO_ENTIDAD	NO_ENTIDAD	CRE
53009436	CEF 01 DO VARJAO	PLANO PILOTO
53068254	C SOCIAL COMUNITARIO TIA ANGELINA	PLANO PILOTO



Elaboração cartográfica: Camilly R. Barbosa (2023).
Fontes: Regiões administrativas :
<https://www.geoportal.seduh.df.gov.br/geoportal/>
Dados do censo escolar.
Sistema de Coordenadas Planas, projeção UTM
fuso 23 Sul, datum SIRGAS 2000.