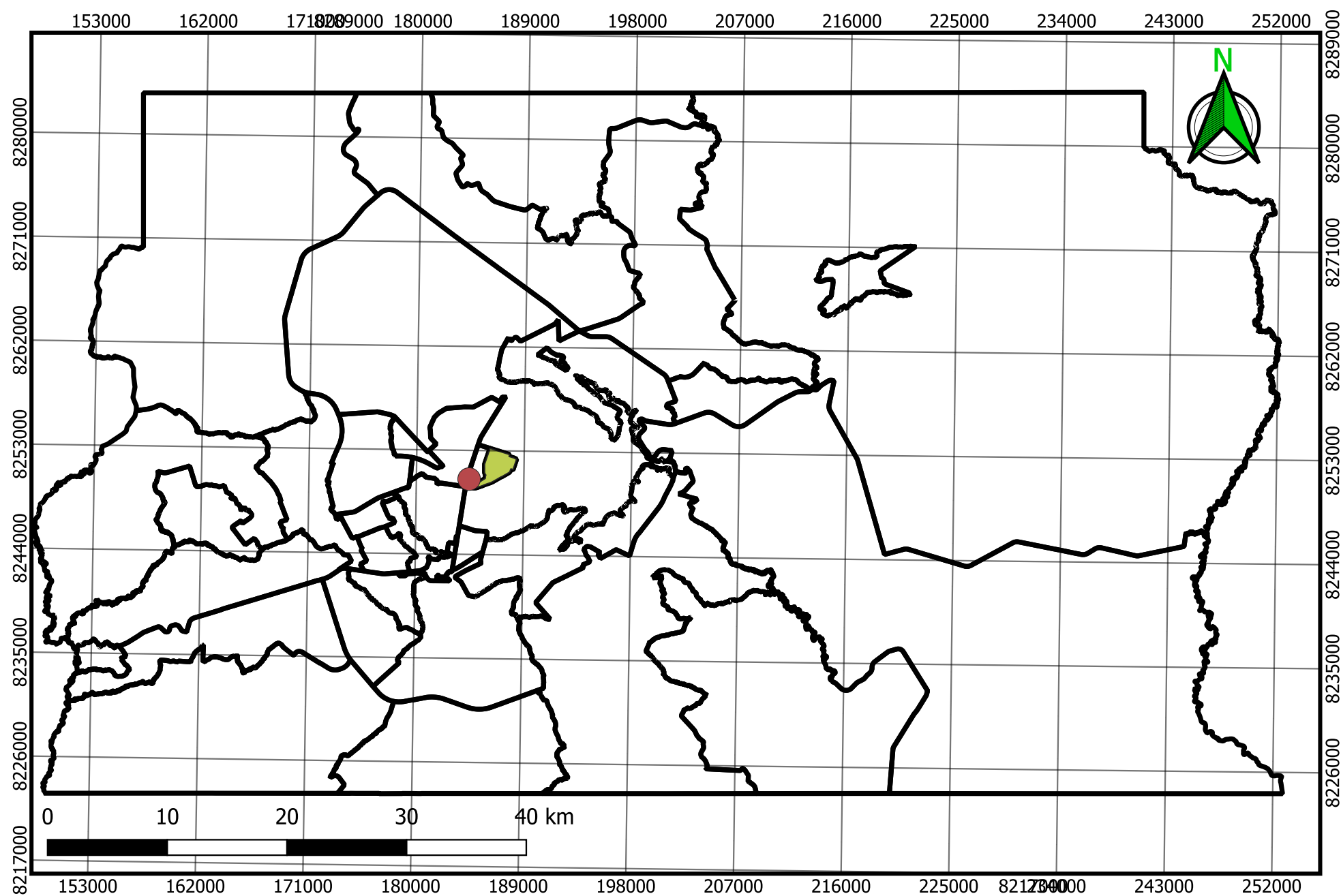




GOVERNO DO DISTRITO FEDERAL
SECRETARIA DE ESTADO DE EDUCAÇÃO
SUBSECRETARIA DE PLANEJAMENTO, ACOMPANHAMENTO E AVALIAÇÃO
DIRETORIA DE INFORMAÇÕES EDUCACIONAIS
GERÊNCIA DE ESTUDO E TRATAMENTO DAS INFORMAÇÕES E ESTATÍSTICAS EDUCACIONAIS
UNIDADE DE INFORMAÇÃO E SUPERVISÃO

Mapa de escolas_ SUDOESTE CRE Plano piloto



LEGENDA:

- escolas- sudoeste
- RA_Sudoeste
- regioes_administrativas

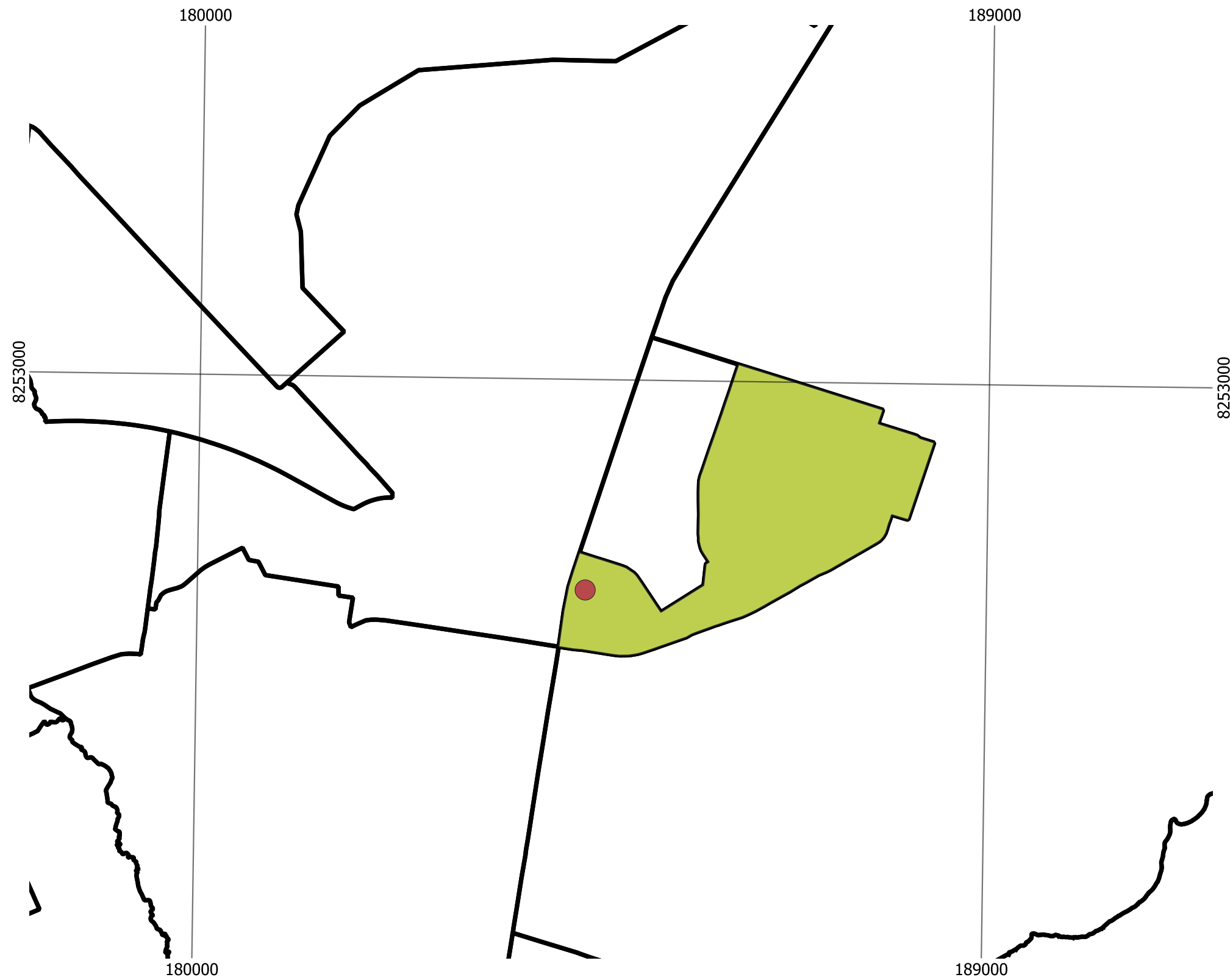
CRE	CO_ENTIDAD	NO_ENTIDAD
PLANO PILOTO	53008855	EC 08 DO CRUZEIRO

Elaboração cartográfica: Camilly R. Barbosa (2023).
Fontes: Regiões administrativas :
<https://www.geoportal.seduh.df.gov.br/geoportal/>
Dados do censo escolar.
Sistema de Coordenadas Planas, projeção UTM fuso
23 Sul, datum SIRGAS 2000.



GOVERNO DO DISTRITO FEDERAL
SECRETARIA DE ESTADO DE EDUCAÇÃO
SUBSECRETARIA DE PLANEJAMENTO, ACOMPANHAMENTO E AVALIAÇÃO
DIRETORIA DE INFORMAÇÕES EDUCACIONAIS
GERÊNCIA DE ESTUDO E TRATAMENTO DAS INFORMAÇÕES E ESTATÍSTICAS EDUCACIONAIS
UNIDADE DE INFORMAÇÃO E SUPERVISÃO

Mapa de escolas_ SUDOESTE CRE Plano piloto



CRE	CO_ENTIDAD	NO_ENTIDAD
PLANO PILOTO	53008855	EC 08 DO CRUZEIRO

Elaboração cartográfica: Camilly R. Barbosa (2023).
Fontes: Regiões administrativas :
<https://www.geoportal.seduh.df.gov.br/geoportal/>
Dados do censo escolar.
Sistema de Coordenadas Planas, projeção UTM fuso
23 Sul, datum SIRGAS 2000.