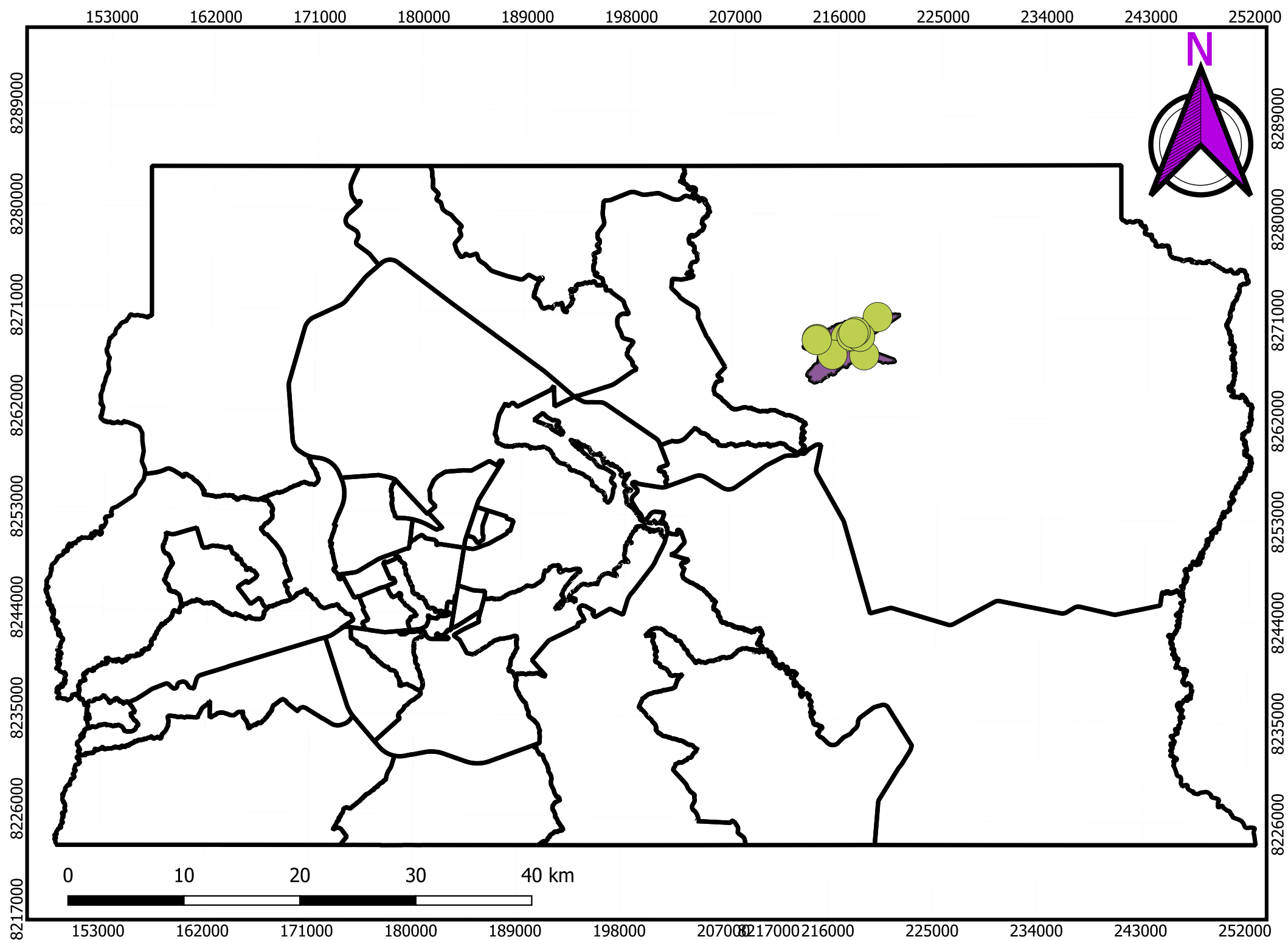







GOVERNO DO DISTRITO FEDERAL
SECRETARIA DE ESTADO DE EDUCAÇÃO
SUBSECRETARIA DE PLANEJAMENTO, ACOMPANHAMENTO E AVALIAÇÃO
DIRETORIA DE INFORMAÇÕES EDUCACIONAIS
GERÊNCIA DE ESTUDO E TRATAMENTO DAS INFORMAÇÕES E ESTATÍSTICAS EDUCACIONAIS
UNIDADE DE INFORMAÇÃO E SUPERVISÃO

Mapa de escolas_ ARAPONGA CRE PLANALTINA



LEGENDA:

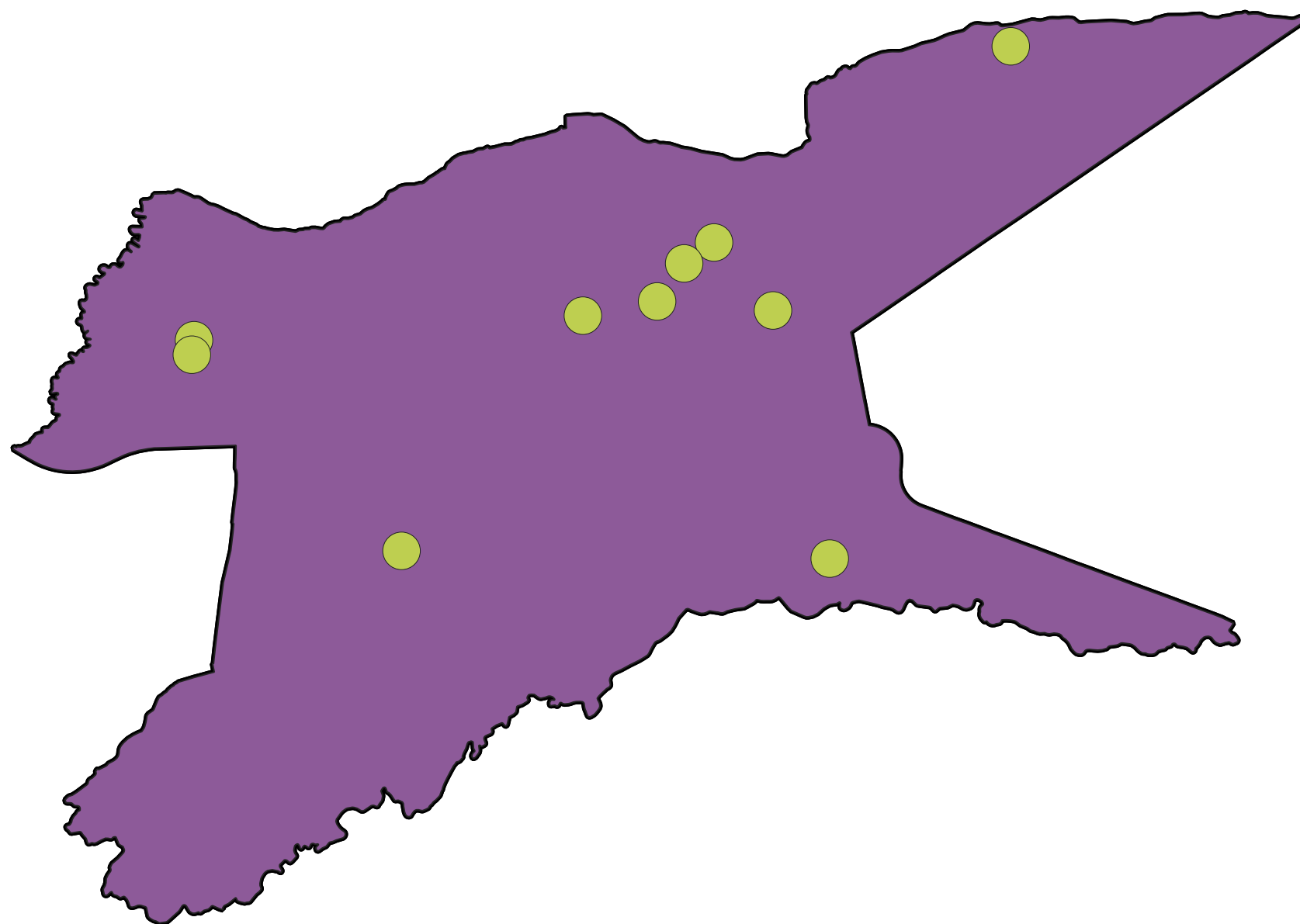
-  escolas- arapoanga
-  RA_Arapoanga
-  regioes_administrativas

Elaboração cartográfica: Camilly R. Barbosa (2023).
Fontes: Regiões administrativas :
<https://www.geoportal.seduh.df.gov.br/geoportal/>
Dados do censo escolar.
Sistema de Coordenadas Planas, projeção UTM
fuso 23 Sul, datum SIRGAS 2000.



GOVERNO DO DISTRITO FEDERAL
SECRETARIA DE ESTADO DE EDUCAÇÃO
SUBSECRETARIA DE PLANEJAMENTO, ACOMPANHAMENTO E AVALIAÇÃO
DIRETORIA DE INFORMAÇÕES EDUCACIONAIS
GERÊNCIA DE ESTUDO E TRATAMENTO DAS INFORMAÇÕES E ESTATÍSTICAS EDUCACIONAIS
UNIDADE DE INFORMAÇÃO E SUPERVISÃO

Mapa de escolas_ ARAPONGA CRE PLANALTINA



CRE	CO_ENTIDAD	NO_ENTIDAD
PLANALTINA	53006232	EC 07 DE PLANALTINA
PLANALTINA	53006437	EC JARDIM DOS IPÊS
PLANALTINA	53006488	EC NUCLEO RURAL CORREGO DO ATOLEIRO
PLANALTINA	53012747	CEF ARAPOANGA
PLANALTINA	53013280	EC VALE DO SOL
PLANALTINA	53047028	EC 01 DO ARAPOANGA
PLANALTINA	53068068	CED DONA AMERICA GUIMARAES
PLANALTINA	53068076	CEF 02 DO ARAPOANGA
PLANALTINA	53015614	CR MAGIA DOS SONHOS
PLANALTINA	53016300	CEPI JATOBA

Elaboração cartográfica: Camilly R. Barbosa (2023).
Fontes: Regiões administrativas :
<https://www.geoportal.seduh.df.gov.br/geoportal/>
Dados do censo escolar.
Sistema de Coordenadas Planas, projeção UTM fuso 23 Sul, datum
SIRGAS 2000.