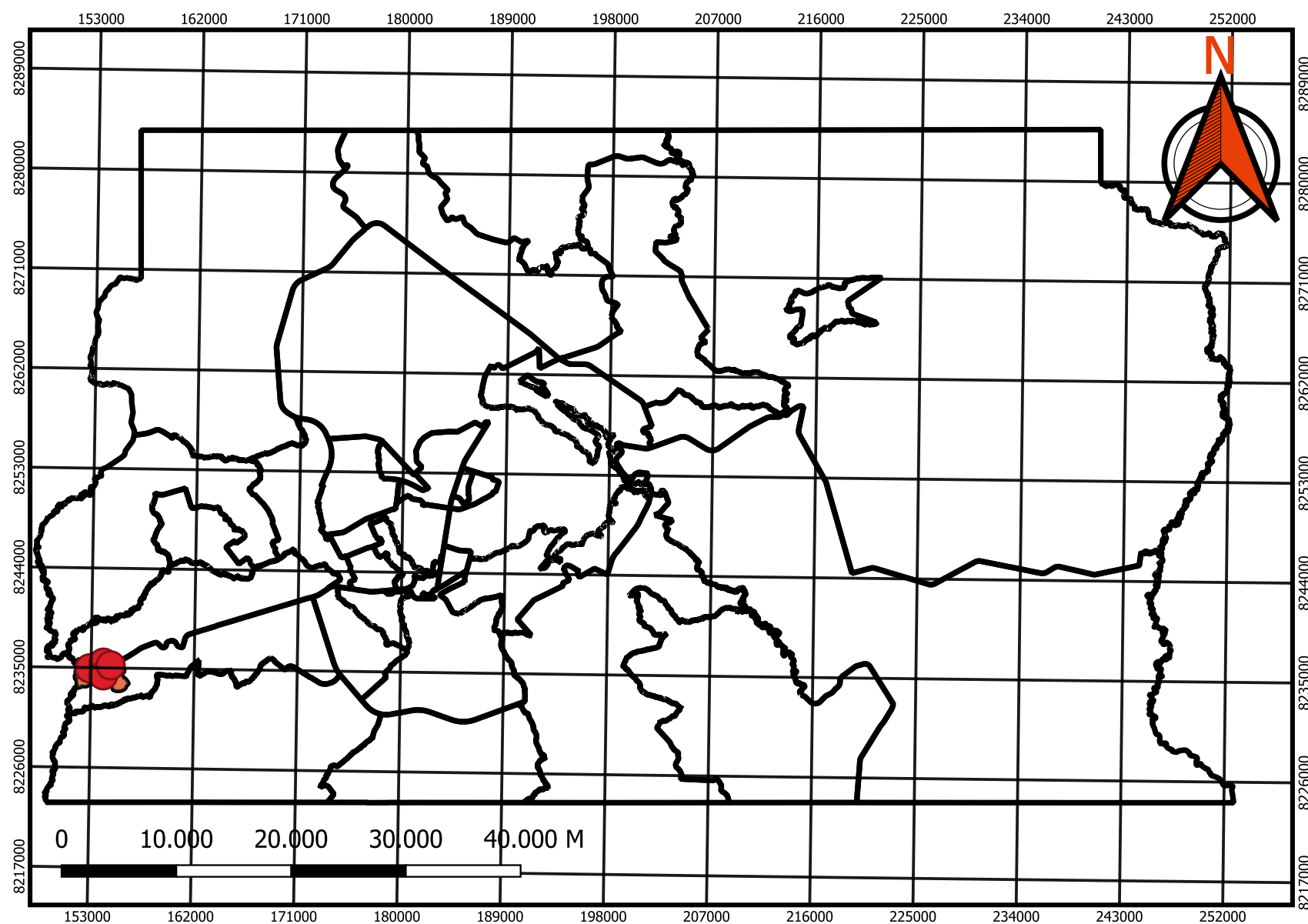




GOVERNO DO DISTRITO FEDERAL
SECRETARIA DE ESTADO DE EDUCAÇÃO
SUBSECRETARIA DE PLANEJAMENTO, ACOMPANHAMENTO E AVALIAÇÃO
DIRETORIA DE INFORMAÇÕES EDUCACIONAIS
GERÊNCIA DE ESTUDO E TRATAMENTO DAS INFORMAÇÕES E ESTATÍSTICAS EDUCACIONAIS
UNIDADE DE INFORMAÇÃO E SUPERVISÃO

Mapa de escolas_ ÁGUA QUENTE CRE RECANTO DAS EMAS



LEGENDA:

- escolas- agua quente
- RA_Agua quente
- regioes_administrativas

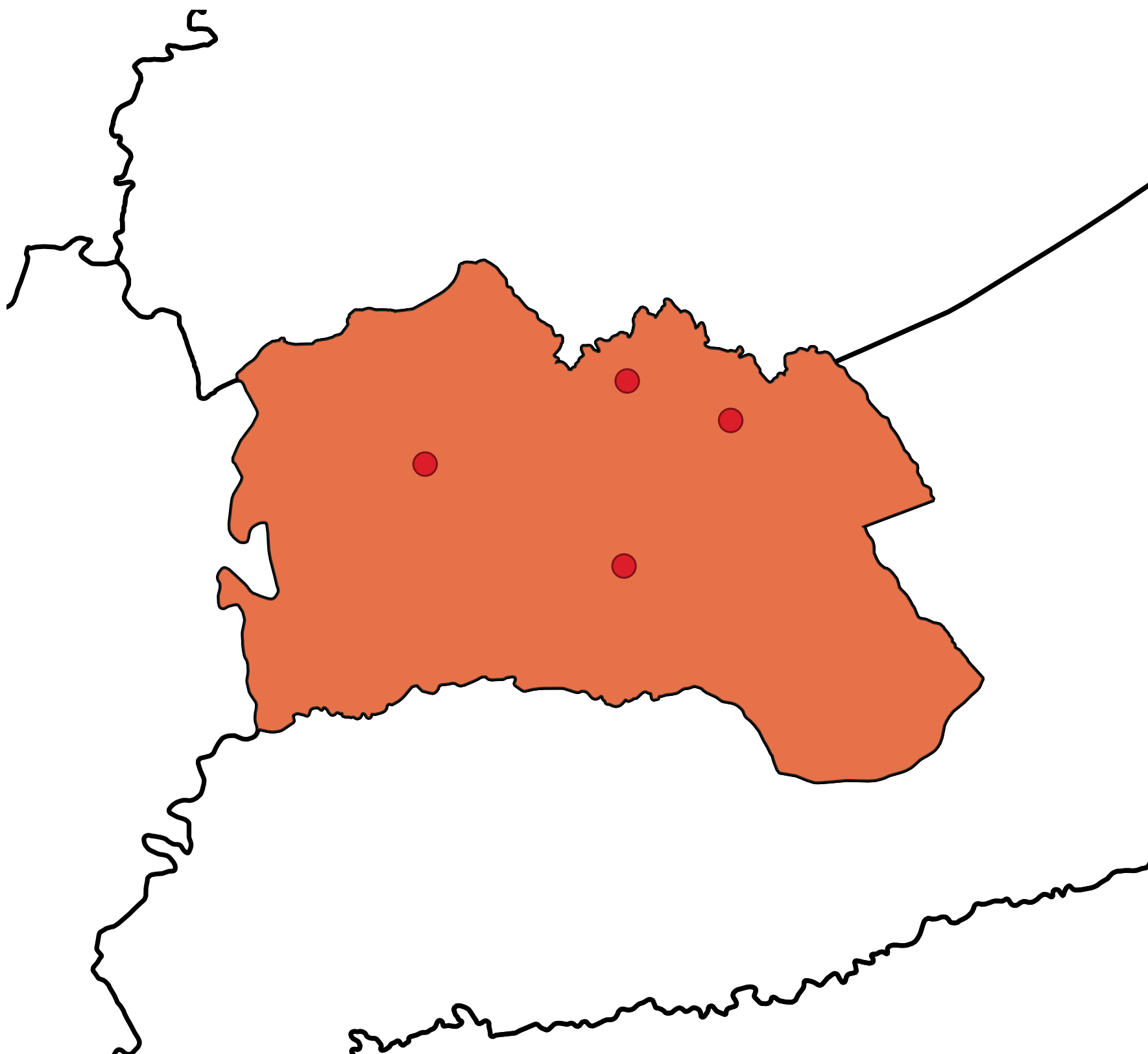
CRE	CO_ENTIDAD	NO_ENTIDAD
RECANTO DAS EMAS	53008979	CED MYRIAM ERVILHA
RECANTO DAS EMAS	53017790	CEI BURITIZINHO
RECANTO DAS EMAS	53068238	EC VILA BURITIS

Elaboração cartográfica: Camilly R. Barbosa (2023).
Fontes: Regiões administrativas :
<https://www.geoportal.seduh.df.gov.br/geoportal/>
Dados do censo escolar.
Sistema de Coordenadas Planas, projeção UTM fuso 23 Sul,
datum SIRGAS 2000.



GOVERNO DO DISTRITO FEDERAL
SECRETARIA DE ESTADO DE EDUCAÇÃO
SUBSECRETARIA DE PLANEJAMENTO, ACOMPANHAMENTO E AVALIAÇÃO
DIRETORIA DE INFORMAÇÕES EDUCACIONAIS
GERÊNCIA DE ESTUDO E TRATAMENTO DAS INFORMAÇÕES E ESTATÍSTICAS EDUCACIONAIS
UNIDADE DE INFORMAÇÃO E SUPERVISÃO

Mapa de escolas_ ÁGUA QUENTE CRE RECANTO DAS EMAS



CRE	CO_ENTIDAD	NO_ENTIDAD
RECANTO DAS EMAS	53008979	CED MYRIAM ERVILHA
RECANTO DAS EMAS	53017790	CEI BURITIZINHO
RECANTO DAS EMAS	53068238	EC VILA BURITIS

Elaboração cartográfica: Camilly R. Barbosa (2023).
Fontes: Regiões administrativas :
<https://www.geoportal.seduh.df.gov.br/geoportal/>
Dados do censo escolar.
Sistema de Coordenadas Planas, projeção UTM fuso 23 Sul,
datum SIRGAS 2000.